

GWDL-XL 系列精密高温箱式电阻炉技术资料 and 报价

| | |
|------------------------------------------------------------------------------------|-------------------------------------------------------------------------------------|
|  |  |
| <p>箱式电炉 GWDL-XL 加功能 C</p> | <p>箱式电炉 GWDL-XL 加功能 S</p> |
|  |  |
| <p>箱式电炉 GWDL-XL 加功能 C-X3-V</p> | <p>箱式电炉 GWDL-XL 加功能 C-X-Z</p> |

更多型号和功能选配请查阅公司官方网站 WWW.GWDL.COM

网络物联



技术参数

| | |
|-----------------------------------------------|---------------------------------------------|
| <h1>洛阳炬星窑炉有限公司</h1> <p>(国家级高新技术企业、专精特新企业)</p> | |
| <h2>GWDL-XL 箱式电炉产品介绍和技术资料</h2> | |
| 一、 | 产品名称：电阻炉/箱式电炉/马弗炉 |
| 二、 | 型号：GWDL-XL 规格：1200、1400、1600、1700、1800 度 |

| | |
|---------------------------------------------------------------|---------------------------------------------------------------------------------------------------------------------------------------------------------------------------------------------------------------------------------|
| 三、 | 产品简介 |
| 耐火保温材料 | 炉衬使用真空成型高纯氧化铝聚轻材料制作而成，使用温度高，蓄热量小，耐急热急冷、不裂缝、不掉渣、保温性能好 |
| 炉壳温度 | 外壳温度小于 45 度 |
| 安全保护 | 采用集成化模块控制单元，控制精度高，并设计了双回路控制和双回路保护，具备了过冲、超调、欠调、段偶、缺相、超压、超流、超温、电流反馈、软启动等保护。 |
| 开门断电 | 炉体上设计了工作状态下，高温开启炉门断开主加热回路功能，大大保护了高温取料触电风险 |
| 安全温度控制 | 采用闭环技术可控硅模块触发控制，移相触发控制或者过零触发方式，输出电压、电流或功率连续可调，具有恒电压、恒电流或恒功率的特性；电流环为内环，电压环为外环，在突加负载或负载电流超过限流值时，限制调压器的输出电流在额定电流范围内，确保输出和调压器正常工作；同时电压环也参与调节，使调压器的输出电流被限制在额定电流范围内，在有充分调节余量的前提下维持输出电流及电压的恒定；从而到达保护发热元件避免过大电流、电压的冲击，达到安全可靠的控制效果及控制精度。 |
| 温度曲线设定 | 采用智能温度控制仪，备标准 PID、人工智能调节 APID 或 MPT 等多种调节方式，具有自整定、自学习功能，无超调及无欠调的优良控制特性，具备 30 段程序控制功能，可实现任意斜率的升、降温控制，具有跳转（循环）、运行、暂停及停止等可编程/可操作命令，并允许在程序的控制运行中随时修改程序；采用具备曲线拟合功能的人工智能调节算法，能获得光滑平顺的曲线控制效果； |
| 升温曲线段数 | 50 段程序控制功能，可以输入设定：一条曲线为 50 段，两条曲线 28 段/条，三条曲线 15 段/条，五条曲线 9 段/条；可同时输入多条曲线，使用时可任意调用。 |
| 面板按钮 | 两个按钮分别为：主电源按钮/旋钮、加热室接通按钮/旋钮。 |
| 随机配件 | 坩埚钳一把，高温手套一副。 |
| 五、 | 保修范围及期限 |
| 电炉免费保修一年，炉底板不保修、发热元件不保修（三个月内自然损坏免费更换） | |
| 六、 | 装箱清单 |
| 电炉一台，坩埚钳一把，高温手套一副，炉底承烧板一块，说明书一份，合格证一份，验收报告（出厂检测报告）一份，销售送货单一份。 | |
| 七、 | 注意事项 |
| 1、为不影响电炉的使用寿命，建议最大升温速率和降温速率 1-15℃/min，（高温下升温过快发热元件寿命会缩短） | |
| 2、此箱式炉没用真空密封结构，所以不可通入易燃易爆气体 | |



洛阳炬星窑炉有限公司

国家级高新技术企业、专精特新企业

| |
|-----------------------------------------------------------|
| 3、此箱式炉使用一段时间后，炉膛会出现微小的裂纹，这属于正常现象，不会影响使用，同时可以用氧化铝涂层进行修补 |
| 4、不建议通入腐蚀性气体，如果要通入强腐蚀性气体如 S、Na 等，请提前告知，我们将对炉膛进行特殊处理 |
| 5、不能将高温溶液漏到炉底上，避免方案可采用垫板或者氧化铝粉隔离 |
| 6、仪器应放置在空气流通，不潮湿的地方。 |
| 八、 |
| 发货事项 |
| 1、电炉的包装为三层包装，海绵纸包裹后再用塑料薄膜缠绕，再用木箱包装 |
| 2、国内免费送货上门（市区内免费送货） |
| 3、在电炉运输过程中出现的任何损坏有我方承担 |
| 4、物流方式：汽车、铁路、轮船（外贸出口）、空运（外贸出口）运输，距离较近的我公司委派专车运输（包装为木托加纸箱） |

| 九、 | | 可选配另增加功能列表（费用另加） | |
|------------|------------------------------------------------------------------------------------------------------------------------------------------|-------------------------|------|
| 名称 | 功能介绍 | | 功能代码 |
| 温控仪 | 标配 50 段升温曲线，可另选进口仪表（B） | 二选 一 | A/B |
| 触摸屏 | 中文菜单、多条升温工艺曲线储存、储存历史曲线和数据报表（7 寸） | 四选 一 | C |
| 物联网接口 | 电炉 RS485 通讯接口读写电炉启动、暂停、停止、升温曲线、允许时间等实时数据 | | D |
| 计算机控制软件及硬件 | 可通过计算机控制电炉启动、暂停、停止、升温曲线设定、升温曲线读取、参数设定等，可靠性高，便于掌握，测量值、给定值、输出值、段时间、段号、升温曲线、功率百分比曲线，可通过计算机储存升温曲线、修改给定值及常用参数，历史曲线、历史报表记录时间间隔可筛选（1s-1h）可长期保存。 | | E |
| PLC | 采用西门子 PLC 控制（可读写电炉启动、暂停、停止、升温曲线、时间、温度曲线、气氛、流量、开关量、电源、功率）开放端口与上下游设备串并数据 | | F |
| 观察口 | 观察口设计在炉门上，采用高温耐高温石英玻璃 | | H |
| 进气口 | 浮球流量计+手动阀门；流量计数量、最大量产、气体介质可选 | 二选 一 | K |
| | 数显质量流量计；流量计数量、最大量产、气体介质可选 | | M |
| 排气口 | 排气口、手动开启;DN30 | 二选 一 | T |
| | 电动开启，根据升温曲线在 N 段自动开启或者关闭 | | P |
| 进排气全自动 | 电动排气口和电动进气口可关联升温曲线段选择在任何一个温度段自动开启和关闭，利用 PLC 实现在升温过程中自动开启和关闭（前提是选择触摸屏功能） | | Y |
| 移动脚轮 | 两个万向，两个定向轮 | | R |



洛阳炬星窑炉有限公司

国家级高新技术企业、专精特新企业

| | | |
|-------|-------------------------------------------------------|---|
| 快速降温 | 采用变频器加离心风机，实现程序可控降温 | N |
| 电动上开门 | 电动上开门+脚踏控制板 | S |
| 多点控温 | 多一面加热增加 10%金额，多一路独立控温增加 20% | X |
| 搅拌风机 | 1050 度内金属搅拌风机-4000；变频器-1500-2000；PLC 与温度段自动启动/定制-4000 | Z |
| 独立控制柜 | 控制与炉体分开，增加独立控制柜（1600x600x400）和增加控制电缆长度（5 米内） | Q |
| 蓄热式炉底 | 炉底下沉 50mm 镂空，多点支撑增加承烧板，费用增加 5% | W |
| 尾气处理 | 增加 VOC 尾气处理炉 40m ³ /H；80m ³ /h | V |

| 十、 型号规格参数 | | | | | |
|--------------------|--------------------|------------------------|------------------------|-------|-------|
| 1200 度电炉 | | | | | |
| 名称 | 规格型号 | 炉膛尺寸 mm (长宽 高) | 外形尺寸 mm | 功率 kw | 重量 kg |
| 箱式电炉 | GWDL-1200XL-A-27L | 300×300×300 | L=900, W=800, H=1650 | 9 | 125 |
| | GWDL-1200XL-A-30L | 500×300×200 | L=1000, W=800, H=1550 | 10 | 130 |
| | GWDL-1200XL-A-45L | 500×300×300 | L=1000, W=800, H=1650 | 12 | 140 |
| | GWDL-1200XL-A-64L | 400×400×400 | L=1100, W=900, H=1750 | 15 | 240 |
| | GWDL-1200XL-A-96L | 600×400×400 | L=1100, W=900, H=1750 | 18 | 260 |
| | GWDL-1200XL-A-125L | 500×500×500 | L=1300, W=1000, H=1849 | 20 | 300 |
| | GWDL-1200XL-A-200L | 800×500×500 | L=1300, W=1000, H=1850 | 24 | 350 |
| | GWDL-1200XL-A-216L | 600×600×600 | L=1100, W=1100, H=2000 | 26 | 400 |
| | GWDL-1200XL-A-270L | 900×600×500 | L=1400, W=1100, H=1850 | 36 | 450 |
| | GWDL-1200XL-A-288L | 800×600×600 | L=1300, W=1100, H=2000 | 40 | 480 |
| | GWDL-1200XL-A-340L | 700×700×700 | L=1600, W=1400, H=2100 | 43 | 500 |
| GWDL-1200XL-A-360L | 1000×600×600 | L=1600, W=1300, H=2000 | 45 | 550 | |

| | | | | | |
|-----------------|---------------------------------------------------------------------------|------------------|---------------------------|-------|-------|
| | GWDL-1200XL-A-490 L | 1000×700× 700 | L=1600, W=1400, H=2100 | 65 | 650 |
| | GWDL-1200XL-A-512 L | 800×800×800 | L=1800, W=1500, H=2199 | 70 | 700 |
| | GWDL-1200XL-A-768 L | 1200×800× 800 | L=1800, W=1500, H=2200 | 95 | 850 |
| 注: | 1、以上所列型号都有现货，特殊型号炉膛尺寸可根据客户要求定做（周期7-10天交货）！特殊定制尺寸单台上浮20%，3-5台上浮10%，6台以上不上浮 | | | | |
| | 2、外形尺寸单位：毫米（mm），所标尺寸为参照数字，以实际是尺寸为准！ | | | | |
| 1400 度电炉 | | | | | |
| 名称 | 规格型号 | 炉膛尺寸 mm(长 宽高) | 外形尺寸 mm | 功率 kw | 重量 kg |
| 箱式 电炉 | GWDL-1400XL-A-27L | 300×300×300 | L=900, W=800, H=1650 | 12 | 125 |
| | GWDL-1400XL-A-30L | 500×300×200 | L=1000, W=800, H=1550 | 13 | 130 |
| | GWDL-1400XL-A-45L | 500×300×300 | L=1000, W=800, H=1650 | 15 | 140 |
| | GWDL-1400XL-A-64L | 400×400×400 | L=1100, W=900, H=1750 | 18 | 240 |
| | GWDL-1400XL-A-96L | 600×400×400 | L=1100, W=900, H=1750 | 24 | 260 |
| | GWDL-1400XL-A-125 L | 500×500×500 | L=1300, W=1000, H=1849 | 30 | 300 |
| | GWDL-1400XL-A-200 L | 800×500×500 | L=1300, W=1000, H=1850 | 35 | 350 |
| | GWDL-1400XL-A-216 L | 600×600×600 | L=1100, W=1100, H=2000 | 36 | 400 |
| | GWDL-1400XL-A-270 L | 900×600×500 | L=1400, W=1100, H=1850 | 45 | 450 |
| | GWDL-1400XL-A-288 L | 800×600×600 | L=1300, W=1100, H=2000 | 50 | 480 |
| | GWDL-1400XL-A-340 L | 700×700×700 | L=1600, W=1400, H=2100 | 55 | 500 |
| | GWDL-1400XL-A-360 L | 1000×600× 600 | L=1600, W=1300, H=2000 | 60 | 550 |
| | GWDL-1400XL-A-490 L | 1000×700× 700 | L=1600, W=1400, H=2100 | 75 | 650 |
| | GWDL-1400XL-A-512 L | 800×800×800 | L=1800, W=1500, H=2199 | 90 | 700 |

| | | | | | |
|----------------|----------------------------------------------------------------------------|------------------|---------------------------|----------|-------|
| | GWDL-1400XL-A-768 L | 1200×800× 800 | L=1800, W=1500,H=2200 | 120 | 850 |
| 注: | 1、以上所列出型号都有现货，特殊型号炉膛尺寸可根据客户要求定做（周期7-10天交货）！特殊定制尺寸单台上浮20%，3-5台上浮10%，6台以上不上浮 | | | | |
| | 2、外形尺寸单位：毫米（mm），所标尺寸为参照数字，以实际是尺寸为准！ | | | | |
| 1600度电炉 | | | | | |
| 名称 | 规格型号 | 炉膛尺寸 mm(长 宽高) | 外形尺寸 mm | 功率 kw | 重量 kg |
| 箱式 电炉 | GWDL-1600XL-A-27L | 300×300×300 | L=900, W=800, H=1650 | 12 | 125 |
| | GWDL-1600XL-A-30L | 500×300×200 | L=1000, W=800, H=1550 | 13 | 130 |
| | GWDL-1600XL-A-45L | 500×300×300 | L=1000, W=800, H=1650 | 15 | 140 |
| | GWDL-1600XL-A-64L | 400×400×400 | L=1100, W=900, H=1750 | 18 | 240 |
| | GWDL-1600XL-A-96L | 600×400×400 | L=1100, W=900, H=1750 | 24 | 260 |
| | GWDL-1600XL-A-125 L | 500×500×500 | L=1300, W=1000, H=1849 | 30 | 300 |
| | GWDL-1600XL-A-200 L | 800×500×500 | L=1300, W=1000, H=1850 | 35 | 350 |
| | GWDL-1600XL-A-216 L | 600×600×600 | L=1100, W=1100, H=2000 | 36 | 400 |
| | GWDL-1600XL-A-270 L | 900×600×500 | L=1400, W=1100, H=1850 | 45 | 450 |
| | GWDL-1600XL-A-288 L | 800×600×600 | L=1300, W=1100, H=2000 | 50 | 480 |
| | GWDL-1600XL-A-340 L | 700×700×700 | L=1600, W=1400, H=2100 | 55 | 500 |
| | GWDL-1600XL-A-360 L | 1000×600× 600 | L=1600, W=1300, H=2000 | 60 | 550 |
| | GWDL-1600XL-A-490 L | 1000×700× 700 | L=1600, W=1400, H=2100 | 75 | 650 |
| | GWDL-1600XL-A-512 L | 800×800×800 | L=1800, W=1500, H=2199 | 90 | 700 |
| | GWDL-1600XL-A-768 L | 1200×800× 800 | L=1800, W=1500, H=2200 | 120 | 850 |
| 注: | 1、以上所列出型号都有现货，特殊型号炉膛尺寸可根据客户要求定做（周期7-10天交货）！特殊定制尺寸单台上浮20%，3-5台上浮10%，6台以上不上浮 | | | | |
| | 2、外形尺寸单位：毫米（mm），所标尺寸为参照数字，以实际是尺寸为准！ | | | | |

| 1700 度电炉 | | | | | |
|----------|-----------------------------------------------------------------------------------|------------------|---------------------------|----------|-------|
| 名称 | 规格型号 | 炉膛尺寸 mm(长 宽高) | 外形尺寸 mm | 功率 kw | 重量 kg |
| 箱式 电炉 | GWDL-1700XL-A-27L | 300×300×300 | L=900, W=800, H=1650 | 15 | 125 |
| | GWDL-1700XL-A-30L | 500×300×200 | L=1000, W=800, H=1550 | 15 | 130 |
| | GWDL-1700XL-A-45L | 500×300×300 | L=1000, W=800, H=1650 | 18 | 140 |
| | GWDL-1700XL-A-64L | 400×400×400 | L=1100, W=900, H=1750 | 24 | 240 |
| | GWDL-1700XL-A-96L | 600×400×400 | L=1100, W=900, H=1750 | 30 | 260 |
| | GWDL-1700XL-A-125 L | 500×500×500 | L=1300, W=1000, H=1849 | 36 | 300 |
| | GWDL-1700XL-A-200 L | 800×500×500 | L=1300, W=1000, H=1850 | 40 | 350 |
| | GWDL-1700XL-A-216 L | 600×600×600 | L=1100, W=1100, H=2000 | 40 | 400 |
| | GWDL-1700XL-A-270 L | 900×600×500 | L=1400, W=1100, H=1850 | 55 | 450 |
| | GWDL-1700XL-A-288 L | 800×600×600 | L=1300, W=1100, H=2000 | 60 | 480 |
| | GWDL-1700XL-A-340 L | 700×700×700 | L=1600, W=1400, H=2100 | 65 | 500 |
| | GWDL-1700XL-A-360 L | 1000×600× 600 | L=1600, W=1300, H=2000 | 75 | 550 |
| | GWDL-1700XL-A-490 L | 1000×700× 700 | L=1600, W=1400, H=2100 | 90 | 650 |
| | GWDL-1700XL-A-512 L | 800×800×800 | L=1800, W=1500, H=2199 | 120 | 700 |
| | GWDL-1700XL-A-768 L | 1200×800× 800 | L=1800, W=1500, H=2200 | 150 | 850 |
| 注: | 1、 以上所列出型号都有现货，特殊型号炉膛尺寸可根据客户要求定做（周期 7-10 天交货）！特殊定制尺寸单台上浮 20%，3-5 台上浮 10%，6 台以上不上浮 | | | | |
| | 2、 外形尺寸单位：毫米（mm），所标尺寸为参照数字，以实际是尺寸为准！ | | | | |
| 1800 度电炉 | | | | | |



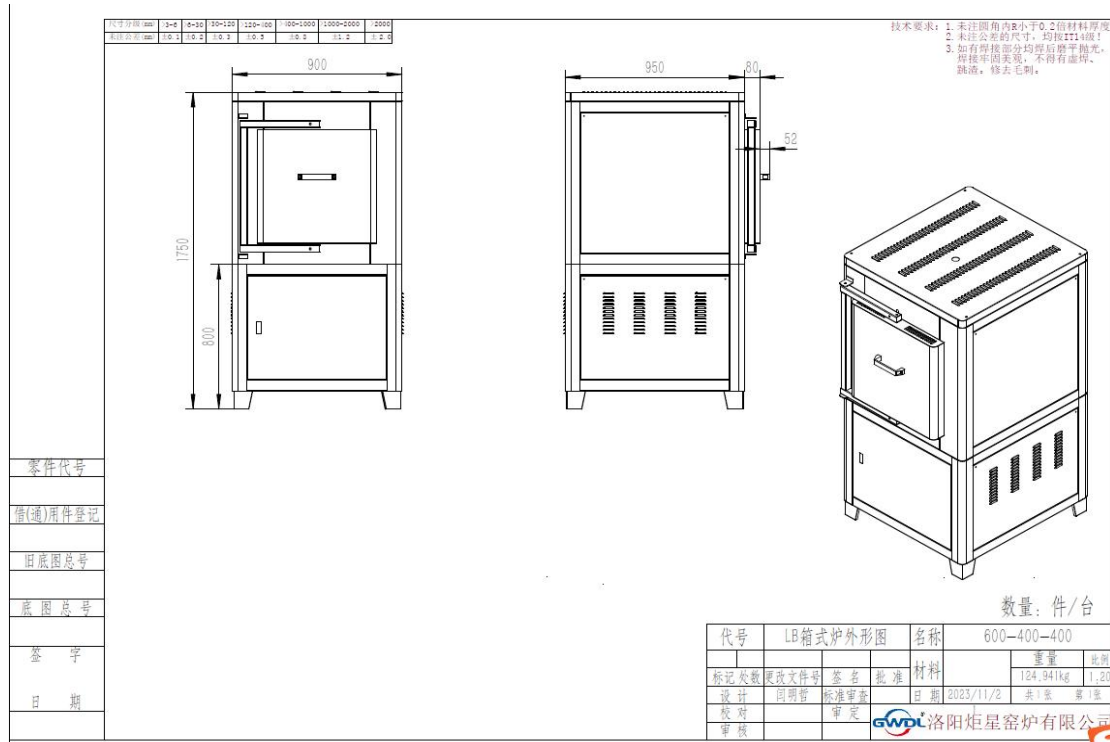
洛阳炬星窑炉有限公司

国家级高新技术企业、专精特新企业

| 名称 | 规格型号 | 炉膛尺寸 mm(长 宽高) | 外形尺寸 mm | 功率 kw | 重量 kg |
|----------|----------------------------------------------------------------------------------|------------------|---------------------------|----------|-------|
| 箱式 电炉 | GWDL-1800XL-A-27L | 300×300×300 | L=900, W=800, H=1650 | 15 | 125 |
| | GWDL-1800XL-A-30L | 500×300×200 | L=1000, W=800, H=1550 | 15 | 130 |
| | GWDL-1800XL-A-45L | 500×300×300 | L=1000, W=800, H=1650 | 18 | 140 |
| | GWDL-1800XL-A-64L | 400×400×400 | L=1100, W=900, H=1750 | 24 | 240 |
| | GWDL-1800XL-A-96L | 600×400×400 | L=1100, W=900, H=1750 | 30 | 260 |
| | GWDL-1800XL-A-125 L | 500×500×500 | L=1300, W=1000, H=1849 | 36 | 300 |
| | GWDL-1800XL-A-200 L | 800×500×500 | L=1300, W=1000, H=1850 | 40 | 350 |
| | GWDL-1800XL-A-216 L | 600×600×600 | L=1100, W=1100, H=2000 | 40 | 400 |
| | GWDL-1800XL-A-270 L | 900×600×500 | L=1400, W=1100, H=1850 | 55 | 450 |
| | GWDL-1800XL-A-288 L | 800×600×600 | L=1300, W=1100, H=2000 | 60 | 480 |
| | GWDL-1800XL-A-340 L | 700×700×700 | L=1600, W=1400, H=2100 | 65 | 500 |
| | GWDL-1800XL-A-360 L | 1000×600× 600 | L=1600, W=1300, H=2000 | 75 | 550 |
| | GWDL-1800XL-A-490 L | 1000×700× 700 | L=1600, W=1400, H=2100 | 90 | 650 |
| | GWDL-1800XL-A-512 L | 800×800×800 | L=1800, W=1500, H=2199 | 120 | 700 |
| | GWDL-1800XL-A-768 L | 1200×800× 800 | L=1800, W=1500, H=2200 | 150 | 850 |
| 注: | 1、 以上所列型号都有现货，特殊型号炉膛尺寸可根据客户要求定做（周期 7-10 天交货）！特殊定制尺寸单台上浮 20%，3-5 台上浮 10%，6 台以上不上浮 | | | | |
| | 2、 外形尺寸单位：毫米（mm），所标尺寸为参照数字，以实际是尺寸为准！ | | | | |

| 炬星窑炉主要部件配置清单 | | | | | | | | | |
|--------------|----|-----|-----------|-----------|-----------|-----------|-----------|------|----|
| 序号 | 项目 | 名称 | 分类 | | | | | 厂家 | 备注 |
| | | | 1200 度 | 1400 度 | 1600 度 | 1700 度 | 1800 度 | | |
| 1 | 外壳 | 双层外 | ● | ● | ● | ● | ● | 炬星窑炉 | |

| | | 壳 | | | | | | | |
|----|--------|------------|---------|------|-------|----------|----------|--------|--|
| 2 | 电热元件 | 电加热器 | 高温合金电阻丝 | 硅碳棒 | 硅钼棒 | 1800型硅钼棒 | 1850型硅钼棒 | 炬星窑炉 | |
| 3 | 电器控制部分 | 温控仪 | 858P | 858P | 858P | 858P | 858P | 厦门宇电 | |
| 4 | | 热电偶 | K | S | B | B | B | 大正/光明 | |
| 5 | | 电压表 | ● | ● | ● | ● | ● | 正泰 | |
| 6 | | 电流表 | ● | ● | ● | ● | ● | 正泰 | |
| 7 | | SCR 调功器 | ● | ● | ● | ● | ● | 炬星窑炉 | |
| 8 | | 接触器 | ● | ● | ● | ● | ● | 正泰/德力西 | |
| 9 | | 空开 | ● | ● | ● | ● | ● | 正泰/德力西 | |
| 10 | | 按钮 | ● | ● | ● | ● | ● | 正泰/德力西 | |
| 11 | | 蜂鸣器 | ● | ● | ● | ● | ● | 正泰/德力西 | |
| 12 | | 快熔 | ● | ● | ● | ● | ● | 茗熔 | |
| 13 | 变压器 | ○ | ○ | ● | ● | ● | 炬星窑炉 | | |
| 14 | 耐火隔热炉膛 | 陶瓷纤维板/模块 | 1260 | 1500 | 1700 | 1800 | 1850 | 炬星窑炉 | |
| 15 | | 炉口隔热塞砖(内门) | ○ | ● | ● | ● | ● | 炬星窑炉 | |
| 16 | | 承烧板 | 石英陶瓷 | 石英陶瓷 | 刚玉莫来石 | 刚玉莫来石 | 刚玉莫来石 | 炬星窑炉 | |



Thank you to get in touch with us!

公司名称: 洛阳炬星窑炉有限公司 Company Name: Luoyang Ju Xing Kiln Co., Ltd.

公司地址: 洛阳市涧西区科技工业园兴业一路1号

Company Address:

No. 1, Jianxi District Science and Technology Industrial Park, Luoyang

联系人 (Name): 王国庆 Wang Guoqing 手机 (Mobile): +86-13837908666

电话 (Tel): +86-379—61299666, 69936789, 69936111, 400-668-1868 (多线)

传真 (Fax): +86-379—64896659

网址 (Website): www.gwdl.com www.gwdl.net E-mail: wgq@gwdl.com